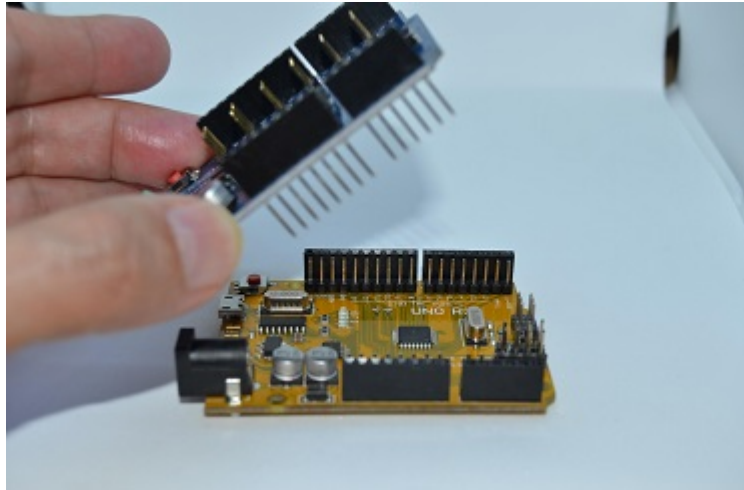


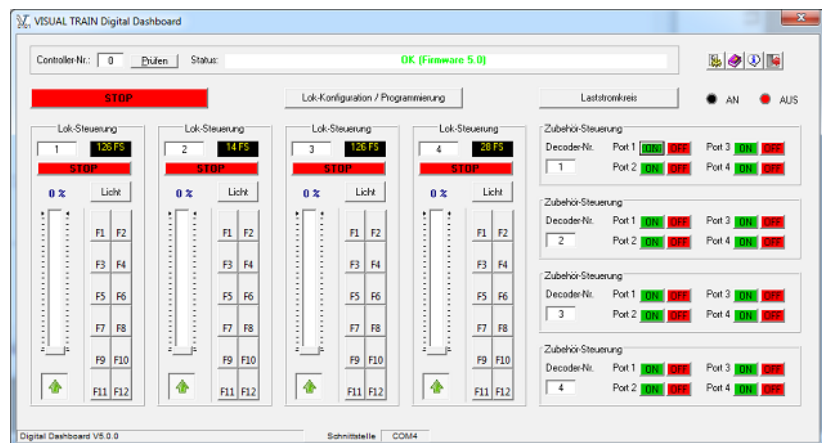
## VISUAL TRAIN ist jetzt digital

Seit 2018 haben Sie die Möglichkeit mit VISUAL TRAIN Ihre Modelleisenbahn im DCC-Format zu steuern.

Dazu wird keine klassische DCC-Zentrale benötigt. Es reicht ein standardmäßiges Micro-Controller-Board und ein dazugehöriges Leistungsmodul. Mit wenigen Handgriffen und unserer kostenlosen Firmware entsteht daraus eine DCC-Zentrale.



Mit unserem VISUAL TRAIN Digital Dashboard können Sie Ihre Modellbahn ähnlich einer klassischen Zentrale vom PC aus bedienen. Die kostenlose Version erlaubt Ihnen gleichzeitig aus 10239 möglichen Lokadressen und 2048 Weichen- oder Zubehöradressen jeweils 4 Loks und 4x4 Weichen zu steuern. Eine Programmierung der Decoder über die Software ist ebenso möglich (unterstützt werden Registerprogrammierung, byteweise und bitweise CV-Programmierung).



Alle technischen Komponenten können bei den bekannten Elektronikversendern erwerben, Firmware und Software finden Sie zum Download auf unserer Homepage unter <http://www.visualtrain.de>. Dort finden Sie auch das Bedienerhandbuch und das Technische Handbuch, welche Ihnen den Zusammenbau und die Bedienung im Detail erläutern.

Für weitere Rückfragen steht Ihnen unsere Hotline jeden Dienstag (außer an Feiertagen) von 19:00 bis 21:00 Uhr gerne zur Verfügung. Die Kontaktdaten finden Sie auch auf unserer Homepage.